



INFORME DEL TURISME A BARCELONA 2007

Març 2008



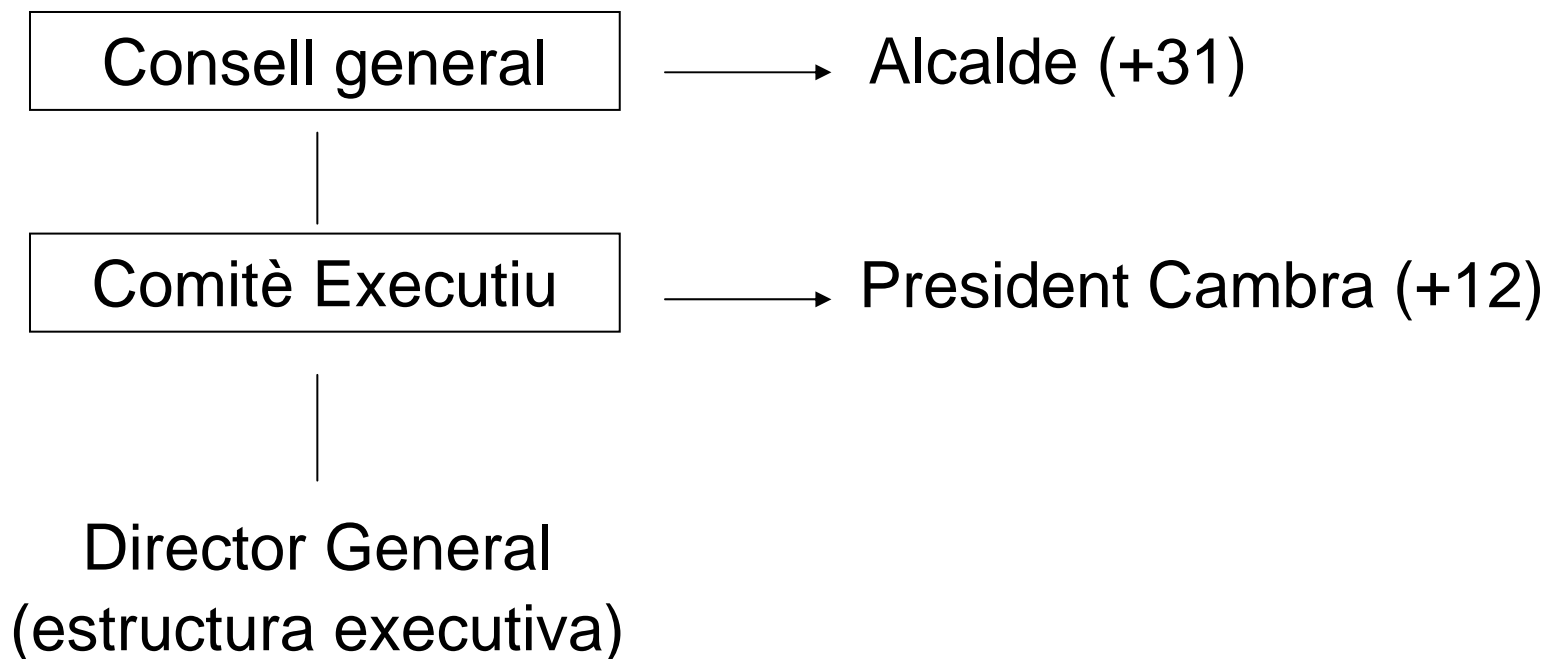
Índex

- El consorci Turisme de Barcelona
- Principals indicadors d'activitat turística
- Productes turístics
- Nacionalitats
- Opinió dels residents
- Línies estratègiques PAM

TURISME DE BARCELONA

- Ens de promoció turística de la ciutat
- Ens mixte públic-privat
 - Cambra de Comerç
 - Ajuntament
- Creació setembre 1993

TURISME DE BARCELONA

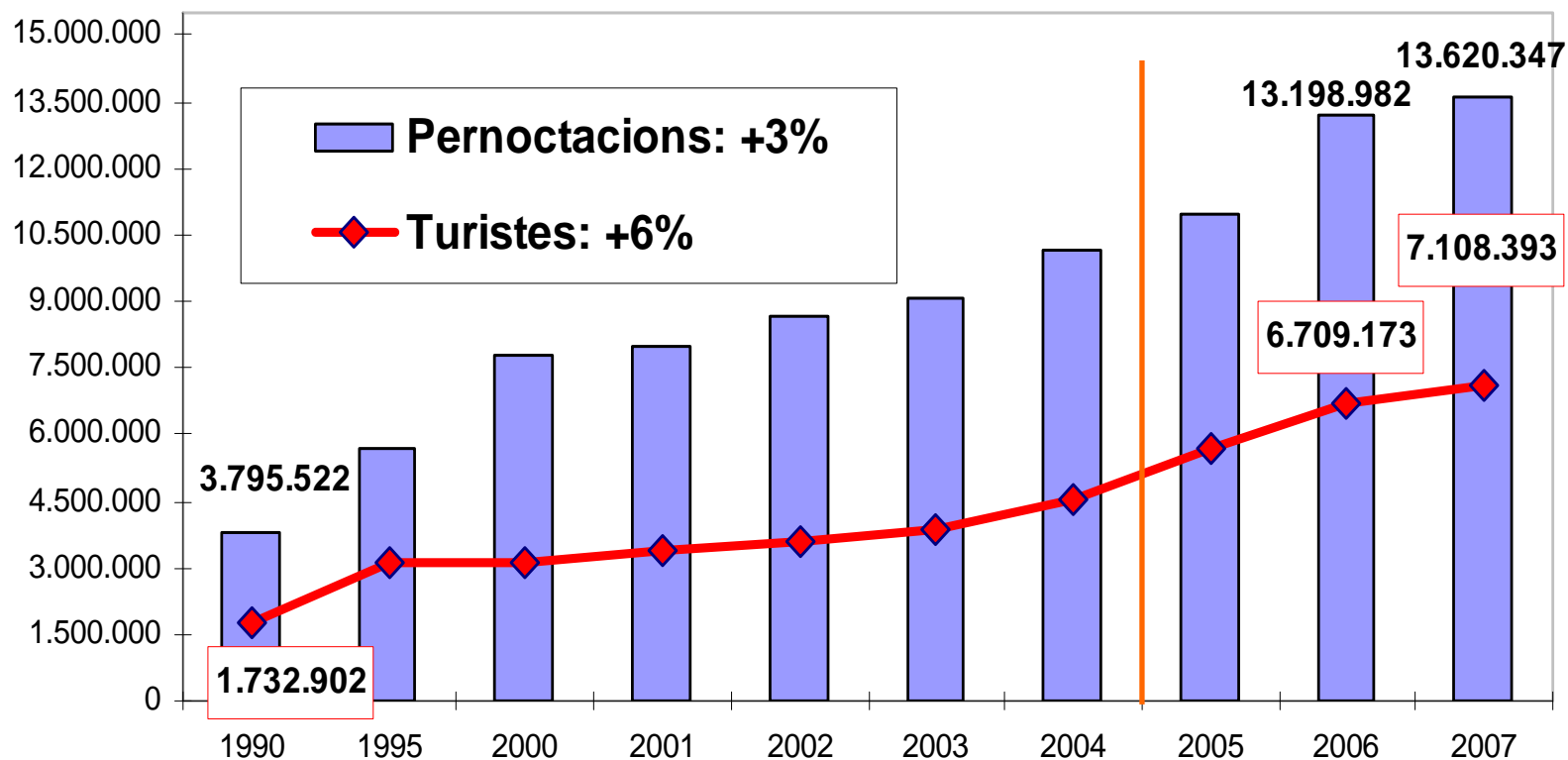


TURISME DE BARCELONA

Programes sectorials

- Barcelona Convention Bureau
- Barcelona Shopping Line
- Barcelona Gastronomia
- Barcelona Sports

Nombre de turistes i pernoctacions*



* En establiments hotelers

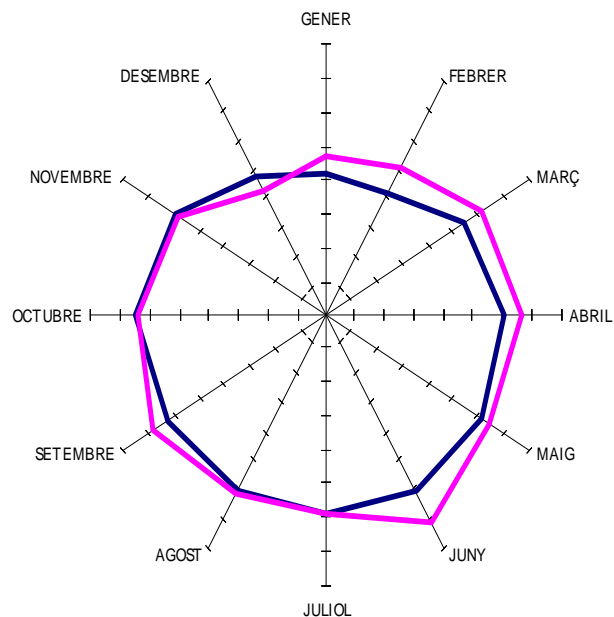
Font: Elaboració pròpia

Estacionalitat

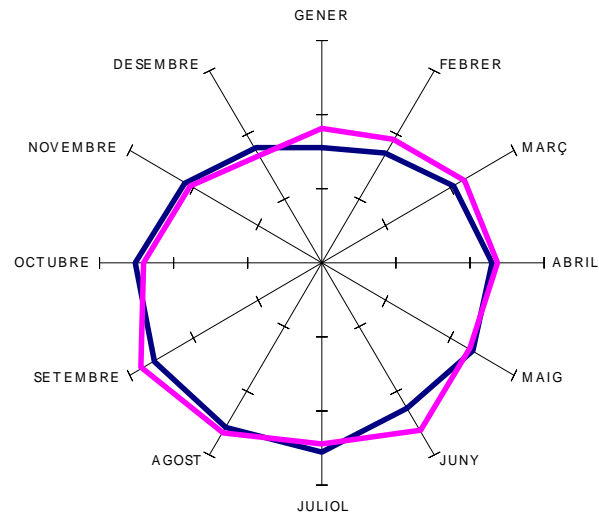
(turistes i pernoctacions a hotels)

— 2006 — 2007

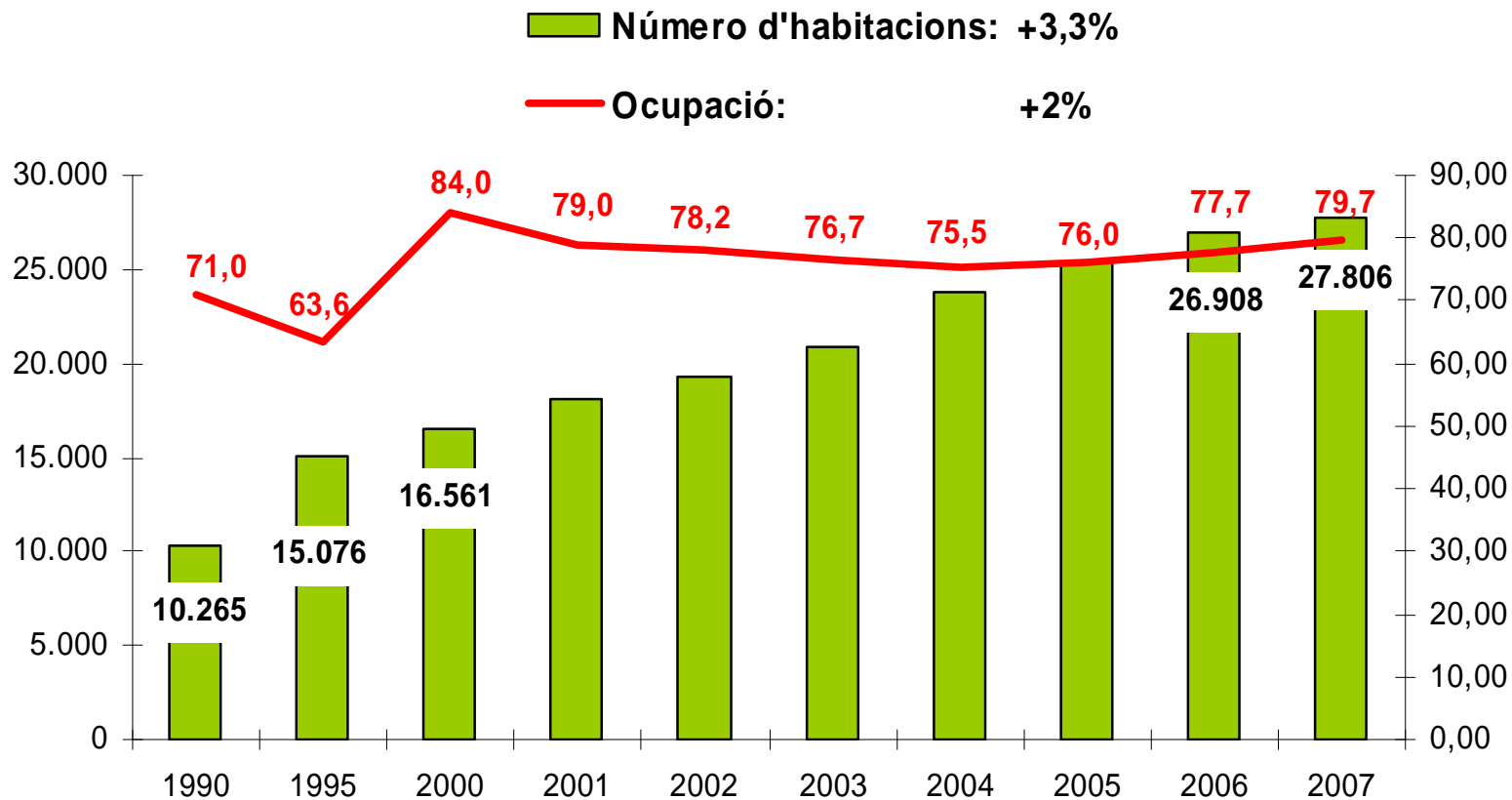
Turistes



Pernoctacions



Ocupació *



* % sobre habitacions

Oferta d'allotjament hoteler

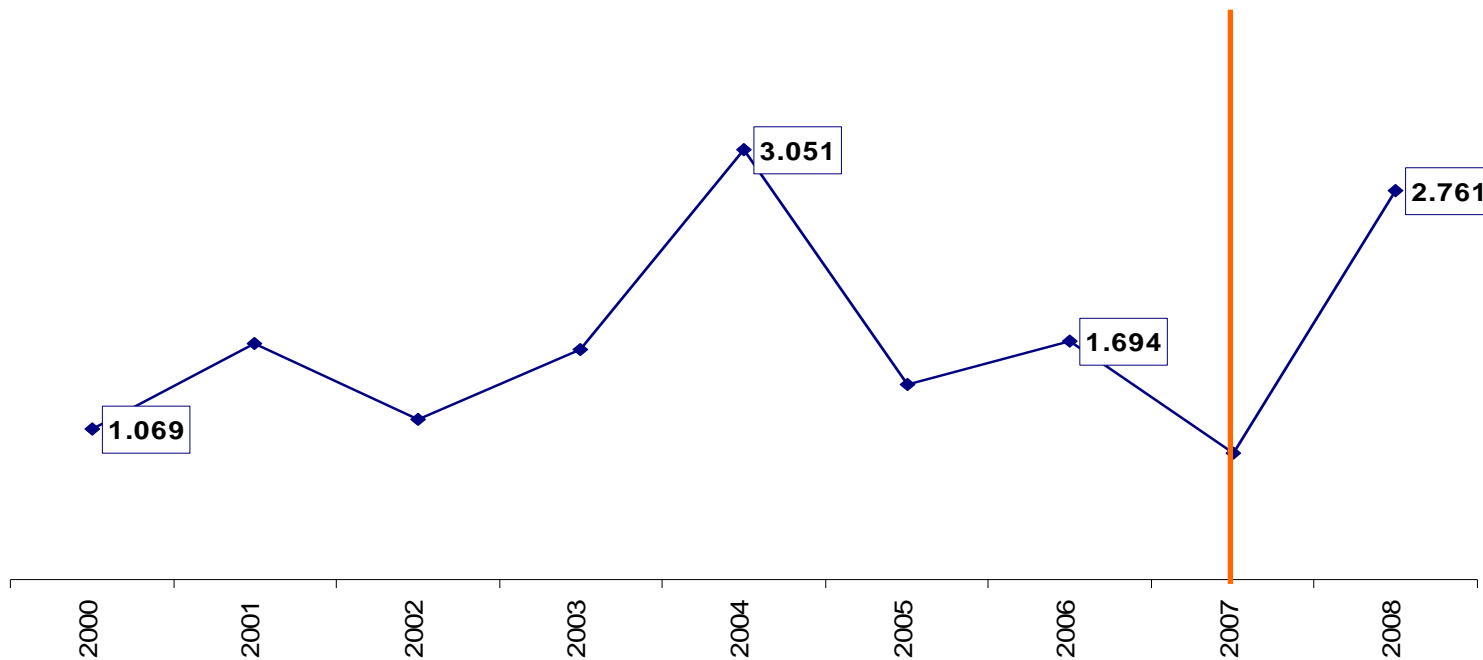
Categoria	Establiments	Habitacions	Places
H*****	16	4.028	7.954
H****	115	13.856	27.224
H***	98	6.922	13.283
H**	35	1.954	3.650
H*	31	1.046	1.925
Total 2007	295	27.806	54.036

Habitacions	+ 898	(+3,3%)
--------------------	-------	---------

Places	+ 1.759	(+3,4%)
---------------	---------	---------

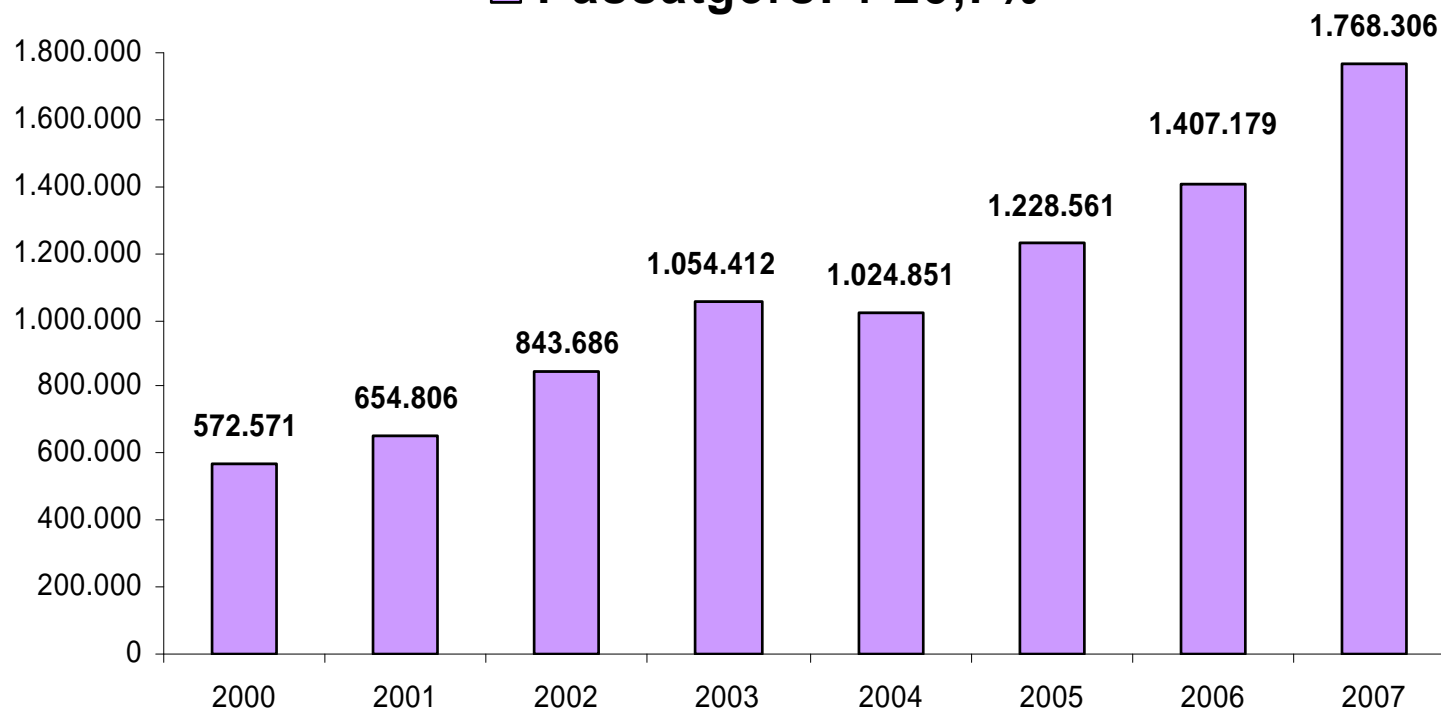
Creixement del parc hoteler

◆ N° d'habitacions. Previsió 2008: +9,9%



Creuers

Passatgers: + 25,7%



Despesa internacional amb targeta

DEMARCATIÓ	IMPORT OPE.	% sobre total	% Ince. any anterior
BARCELONA	1.428.910.588,72	23,98	30,37
MADRID	710.441.080,65	11,92	13,13
MÀLAGA	590.685.212,00	9,91	9,32
ILLES BALEARS	584.496.189,15	9,81	18,76
GIRONA	527.058.016,33	8,85	15,20
ALACANT	361.639.159,99	6,07	7,50
TENERIFE	239.533.737,48	4,02	8,04
GRAN CANÀRIA	215.230.437,61	3,61	3,70
VALÈNCIA	141.392.263,70	2,37	28,80
TARRAGONA	136.049.981,53	2,28	5,95
LLEIDA	131.075.671,14	2,20	2,83
TOTAL CATALUNYA	2.223.094.257,72	37,31	22,7%
TOTAL ESTAT	5.958.795.245,10	100,00	15,84%

Font: Turisme de Barcelona a partir de dades facilitades per Caixa Catalunya. Despesa internacional amb targetes de crèdit VISA i MASTERCARD. No inclou les targetes canalitzades a través del grup 4B ni les extraccions en efectiu.

Turistes en ciutats europees

	Ciutat	2000	2006	%var.
1	Londres (*)	31.645.000	26.600.000	-15,94
2	Paris	14.815.350	16.379.938	10,56
3	Roma	6.291.888	11.158.447	77,35
4	Madrid (*)	5.781.169	8.645.572	49,55
5	Barcelona	3.643.562	7.236.428	98,61
6	Berlin	5.006.235	7.070.239	41,23
7	Dublin	4.282.000	5.713.000	33,42
8	Amsterdam	4.015.000	4.659.600	16,05
9	Viena	3.538.931	4.377.449	23,69
10	Munic	3.742.710	4.371.322	16,80
11	Praga	2.921.402 ⁽¹⁾	4.142.538	41,80

Barcelona: turistes en tot tipus d'allotjament

(*) Dades del Gran Londres i de la Comunitat de Madrid (1): dades de 2001

Ranking ciutats de congressos 2006

UIA

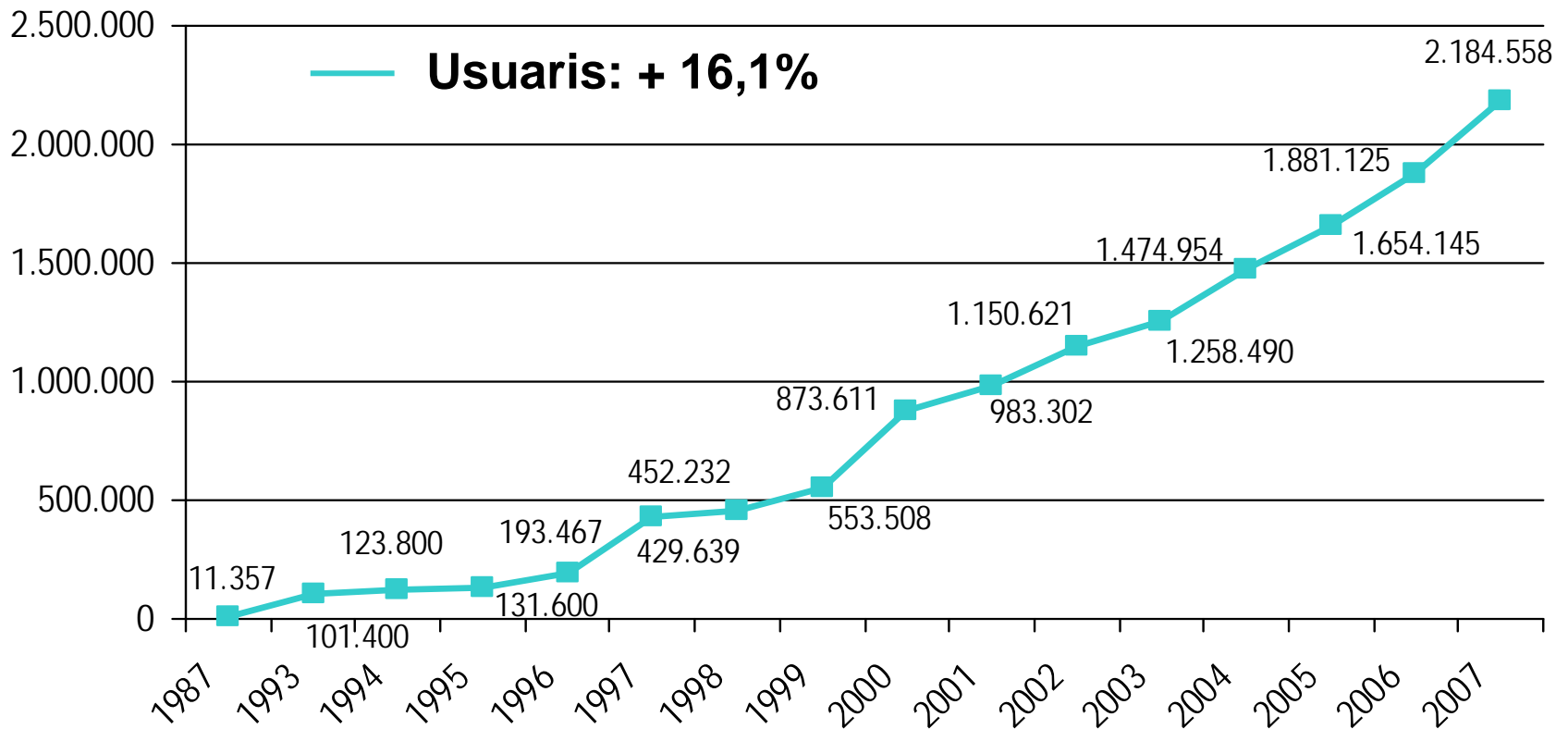
1	Paris
2	Viena
3	Singapur
4	Brussel·les
5	Ginebra
6	Helsinki
7	Barcelona
8	Londres
9	Amsterdam
10	Nova York
... 20	Madrid

ICCA

1	Viena
2	Paris
3	Singapur
4	Barcelona
5	Berlín
6	Budapest
7	Seoul
8	Praga
9	Copenhagen
10	Lisboa
... 19	Madrid

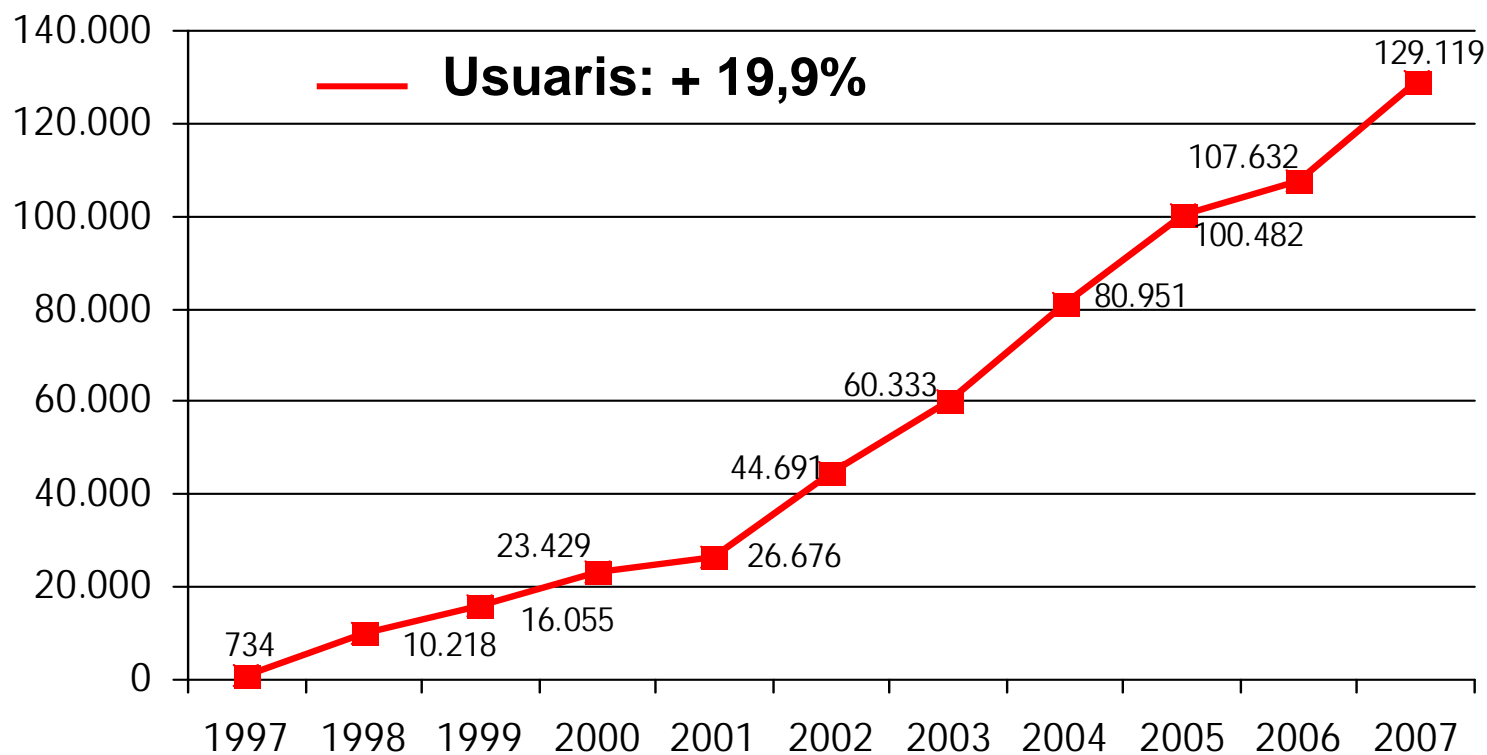
Productes turístics

Barcelona Bus Turístic



Productes turístics

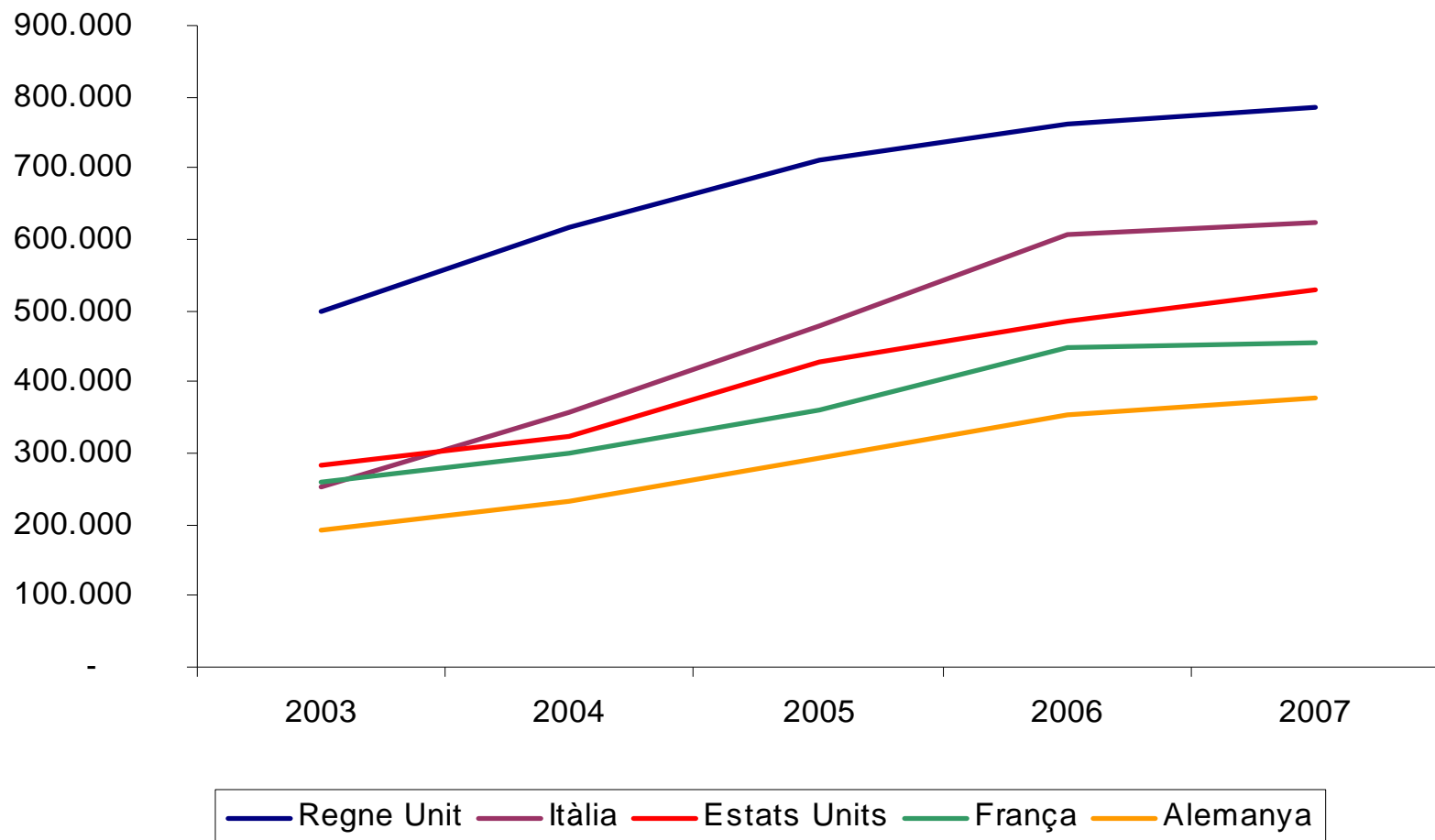
Barcelona Card



Turistes segons origen

	2007	% creix. 07-06	% s/ total
Estat espanyol	2.063.545	2,4%	29,0%
Regne Unit	787.057	3,1%	11,1%
Itàlia	623.058	2,5%	8,8%
Estats Units	529.609	9,2%	7,5%
França	456.508	1,9%	6,4%
Alemanya	377.033	6,6%	5,3%
Països Baixos	220.224	nd	3,1%
Japó	140.679	2,6%	2,0%
Bèlgica	129.628	12,7%	1,8%
Portugal	126.775	23,0%	1,8%
Suïssa i Liech.	116.206	17,4%	1,6%
Irlanda	111.454	13,6%	1,6%
Suècia	107.883	11,6%	1,5%
Noruega	77.360	19,9%	1,1%
Dinamarca	68.053	22,3%	1,0%
Àustria	61.246	20,2%	0,9%
Finlàndia	59.545	34,8%	0,8%

Turistes segons origen



Turistes segons origen

ORIGEN	Nombre de turistes	% creix. 07	% s/ total
EUROPA (sense Estat espanyol)	3.683.315	8,2%	51,8%
AMÈRICA	862.661	9,8%	12,1%
ÀFRICA	53.828	15,4%	0,8%
ÀSIA I OCEANIA	445.043	-2,9%	6,2%
ESTAT ESPANYOL	2.063.545	2,4%	29,0%
TOTAL	7.108.393	6,0%	100,00%

En funció del continent de procedència i en comparació amb l'Estat espanyol

Font: Elaboració pròpia

Perfil del turista d'Estats Units

Nombre de turistes el 2007: 529.609

Creix 07-06: + 9,2%

El 53% s'allotgen en hotels de gama alta (4 i 5 estrelles) *

El 70,1% dels turistes d'EUA és la 1era vegada que visiten Barcelona*



Fan una despesa diària en allotjament de 97,33€*

Valoren la ciutat amb un 8,6 sobre 10 *

Despesa extrahotelera per persona/dia de 113,71€*

* Dades 2006

PERCEPCIÓ DELS RESIDENTS A BARCELONA SOBRE EL TURISME

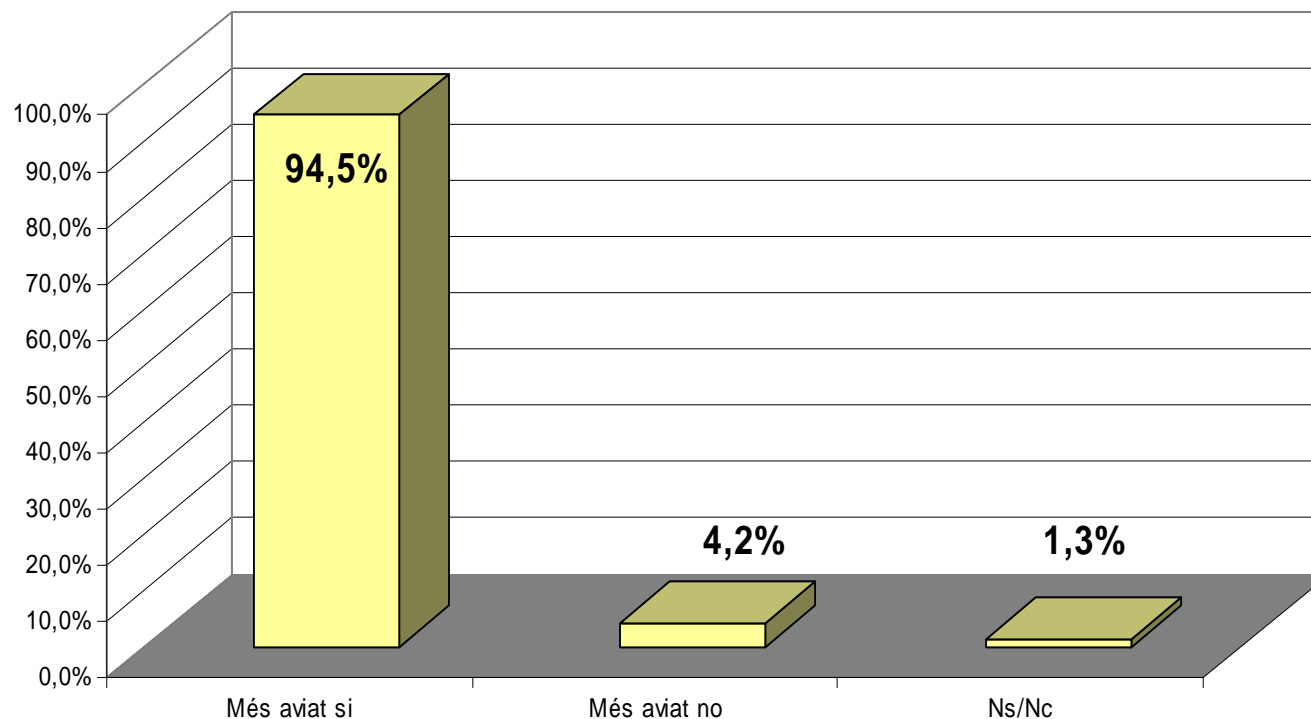
- **Univers:** Enquesta telefònica elaborada per **TEA Cegos Consultur** dirigida a residents i empadronats a Barcelona de més de 18 anys.
- **Mostra:** Enquestes distribuïdes per districtes de manera proporcional a la seva població. Dues onades:
 - 1^a onada: del 18 al 22 de juny de 2007
 - 2^a onada: del 19 al 21 de setembre de 2007
 - **3^a onada: de l'11 al 14 de febrer de 2008**

	Total	Juny 07	Setembre 07	Febrer 08
Nombre d'enquestes	1.600	800	400	400
Marge d'error global	-	3,5%	5%	5%
Fiabilitat	-	95%	95%	95%

EL TURISME SEGONS ELS BARCELONINS.

Creu que el turisme és beneficiós per a Barcelona?

Resultat 3a onada

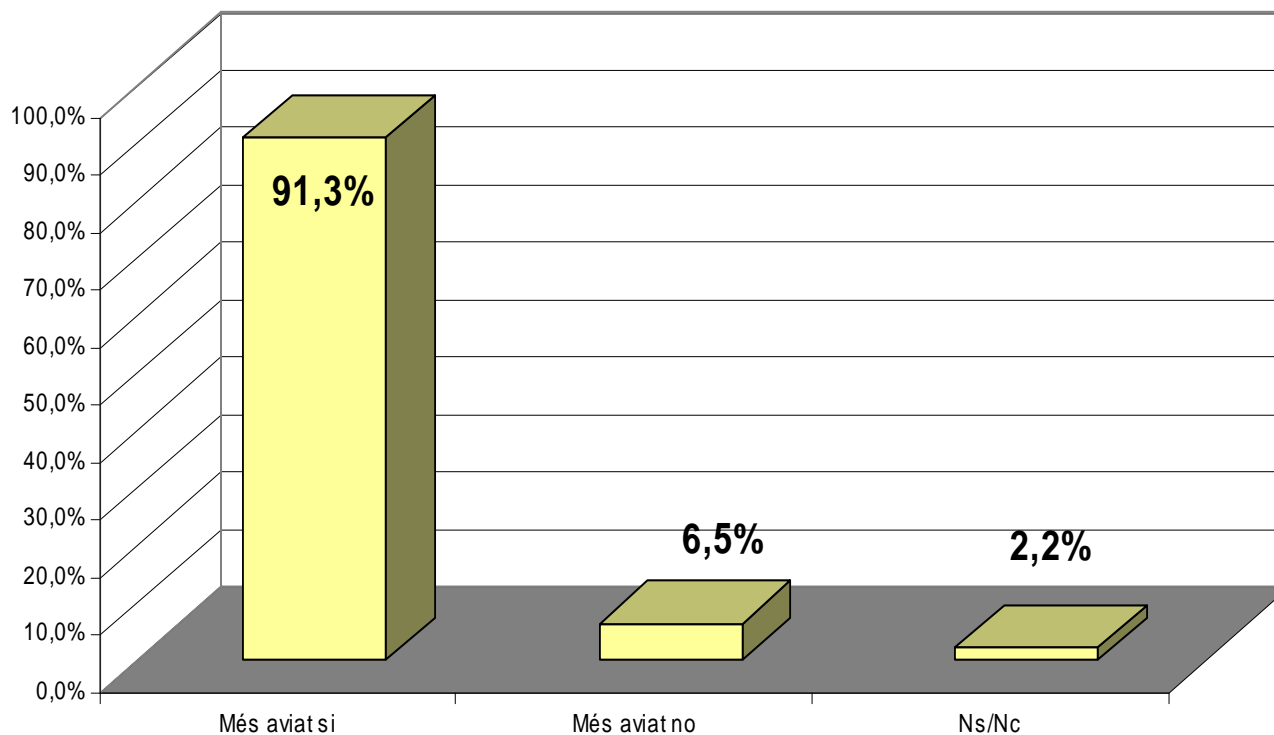


“El turisme és més aviat beneficiós per a Barcelona” (94,5%)

EL TURISME SEGONS ELS BARCELONINS.

Creu que el turisme és beneficiós per a Barcelona?

Resultat de les tres onades

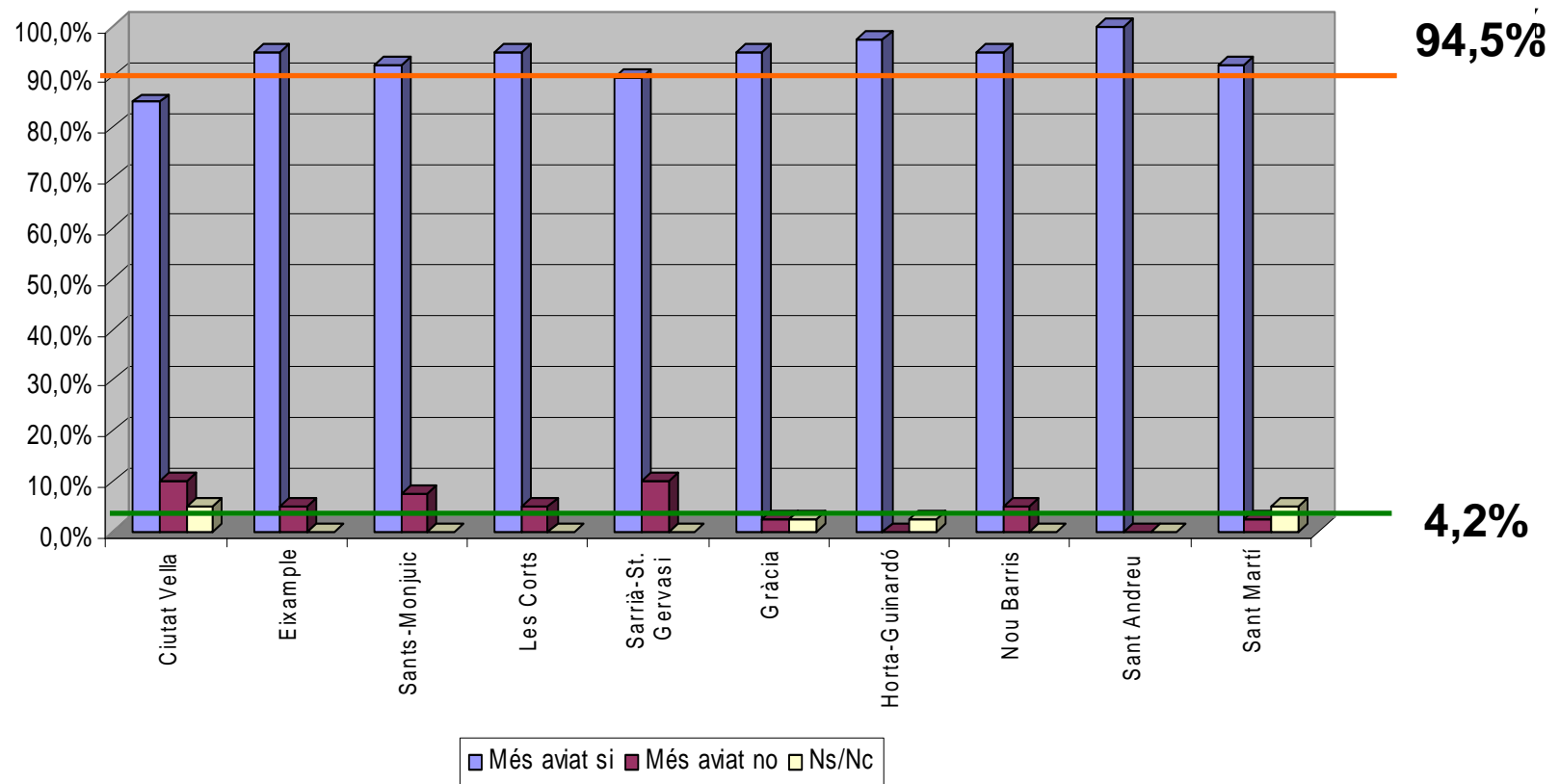


“El turisme és més aviat beneficiós per a Barcelona” (91,3%)

EL TURISME SEGONS ELS BARCELONINS.

Creu que el turisme és beneficiós? (per Districtes)

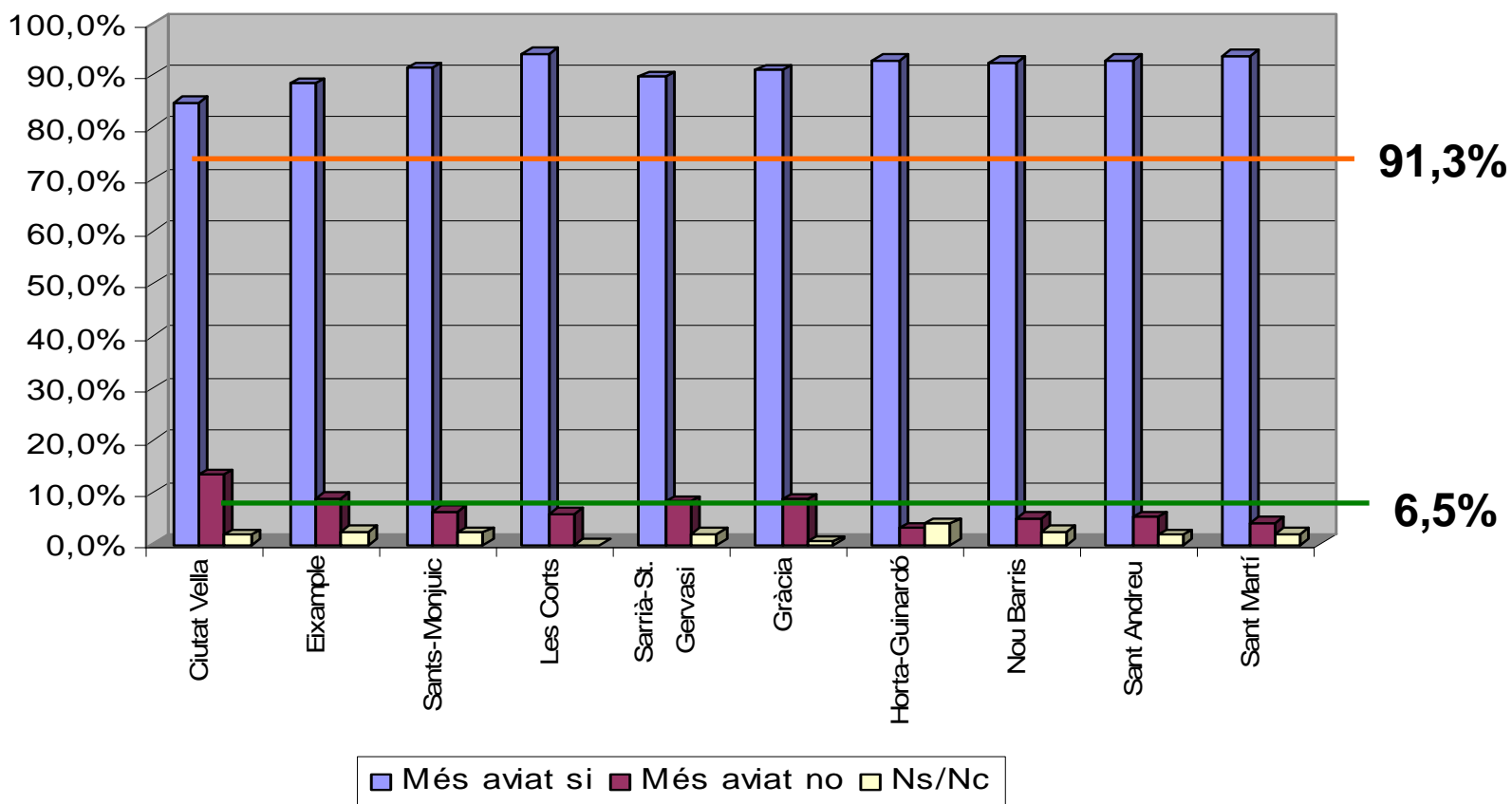
Resultat 3a onada



EL TURISME SEGONS ELS BARCELONINS.

Creu que el turisme és beneficiós? (per Districtes)

Resultat de les tres onades



PAM TURISME 2008-2011

Línies estratègiques

- **Promoure un model de turisme que potenciï l'equilibri entre residents i turistes**
 - Elaborar el Pla Estratègic de Turisme
 - Reforçar el turisme cultural
- **Potenciar l'impacte econòmic del turisme**
 - Distribució per tota la ciutat dels efectes positius del turisme
 - Potenciar nous segments de promoció turística (congressos, convencions, creuers, turisme social,...)
- **Reforç de la imatge internacional de Barcelona**
- **Afavorir l'accessibilitat “cap a” i “dins de” Barcelona**
 - Promoure més vols intercontinentals i el turisme espanyol
 - Facilitar l'organització i sistemes d'acollida dels grans esdeveniments i congressos



www.barcelonaturisme.cat

