

5a  
EDICIÓ

**TTM** Tourist  
Talent  
Management

**Barcelona**

*La Veu del Talent Jove  
en el TTM 2026*

Fundació Jordi  
Comas  
Matamala

  
Fundació

FUNDACIÓ CLIMENT  
GUITART





# La veu del talent jove

## El propòsit de la feina: sentit, pertinença i compromís del talent jove

### Objectiu de l'estudi

Identificar com el talent jove construeix el sentit del treball, com experimenta la pertinença a un projecte professional i quins factors influeixen en el seu compromís amb les organitzacions, especialment en el context del sector turístic, hotelier, gastronòmic i de màrqueting i esdeveniments.

### Mostra

137 respostes d'estudiants actuals i recentment graduats del CETT.

## Per a tu, treballar avui és principalment... (Puntuació d'1 a 4)

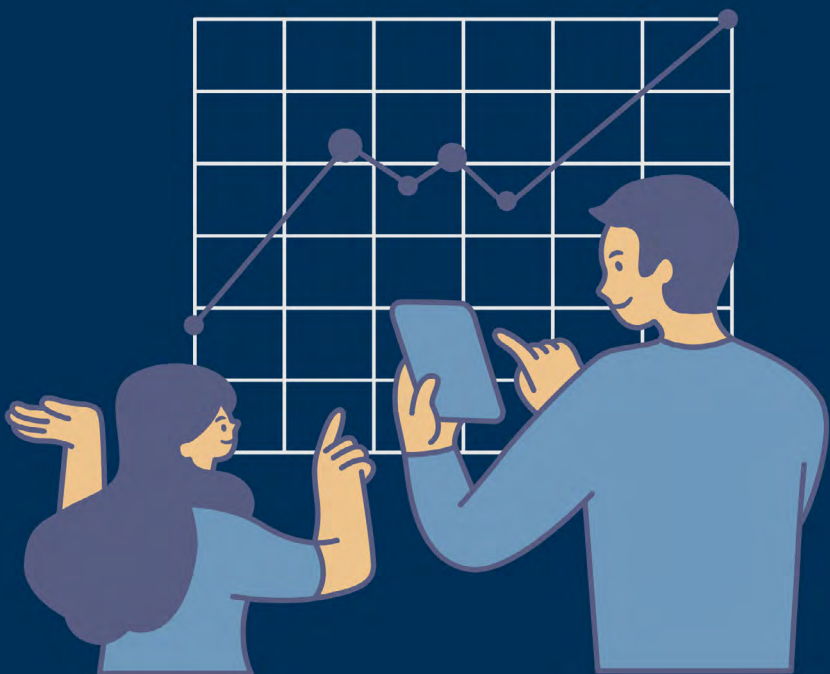
### Dades clau

- Una font d'ingressos: **33 %** (78 punts)
- Una forma de realització personal: **29 %** (68 punts)
- Una etapa de la meva vida: **21 %** (52 punts)
- Una manera de contribuir a la societat: **17 %** (43 punts)

### Missatge clau

Tot i que la seguretat financera és clau per assolir estabilitat i independència, la realització personal és essencial en una etapa tan important de la vida.

**“El propòsit i la realització personal impulsen la motivació i el compromís”**





**Amb quina freqüència sents que la teva feina té sentit, val la pena, aporta valor i té significat per a tu?**

### Dades clau

- Sovint: **42 %**
- A vegades: **37 %**
- Sempre: **14 %**
- Poques vegades: **6 %**
- Mai: **2 %**

### Missatge clau

La generació jove té les ganes i el compromís, però calen entorns que alimentin aquesta motivació cada dia.

**“El propòsit no és una meta, és l’impuls que ens fa avançar”**

## Quins elements fan o farien que una feina tingui sentit per a tu?

### Dades clau

- Aprenentatge i creixement: **68 %**
- Reconeixement de la meva feina: **57 %**
- Sentir que apporto quelcom útil: **55 %**
- Bon clima humà: **54 %**
- Coherència amb els meus valors: **51 %**

### Missatge clau

El treball té sentit quan impulsa el creixement, reconeix el valor individual i connecta amb un propòsit compartit convertint-se en un espai d'evolució.

“El treball pren sentit quan connecta amb el creixement i el propòsit”





## Sents que la teva experiència laboral (o expectatives) t'apropen al teu propòsit personal?

### Dades clau

- Bastant: **49 %**
- Poc: **28 %**
- Molt: **18 %**
- Gens: **4 %**

### Missatge clau

La generació jove vol que la seva carrera sigui el vehicle per assolir el propòsit personal i que el projecte sumi valor a la seva vida.

**“El compromís creix quan el propòsit inspira”**



## Diries que tens clar el teu propòsit personal en aquest moment de la teva vida?

### Dades clau

- Bastant clar: **45 %**
- Poc clar: **35 %**
- Molt clar: **15 %**
- Gens clar: **4 %**

### Missatge clau

La majoria intueix el seu propòsit, però encara no el té plenament definit: acompanyar aquesta cerca és una oportunitat clau per a les organitzacions (mentoria, formació dual...).

“Acompanyar la cerca de propòsit és una oportunitat clau per a les organitzacions”

## Acceptaries una feina molt ben remunerada, encara que no tingués sentit per a tu?

### Dades clau

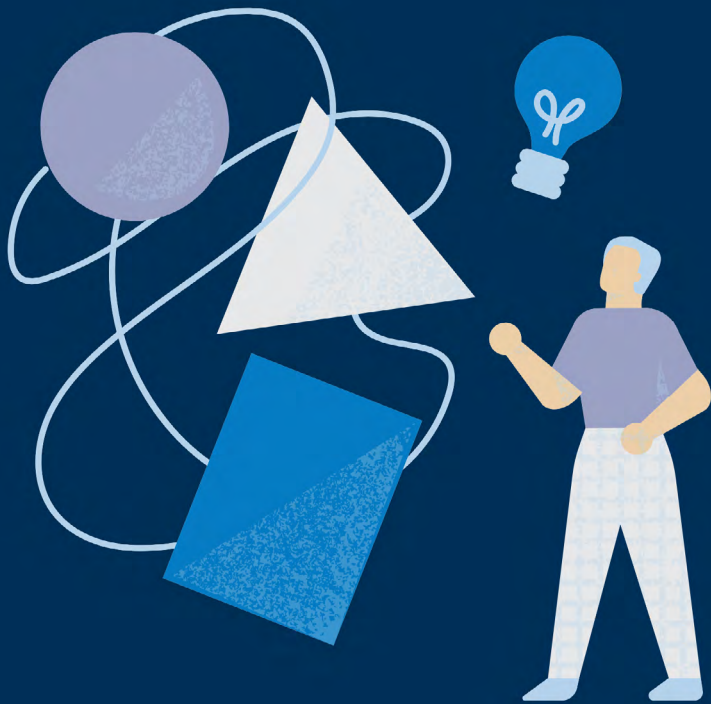
- Sí, però només de manera temporal: **40 %**
- Dependria de la situació: **39 %**
- No, ho evitaria: **14 %**
- Sí, sense problema: **5 %**
- No, en cap cas: **1 %**

### Missatge clau

El salari pot justificar decisions a curt termini, però no substitueix el sentit: el propòsit marca el límit d'allò sostenible.

“El salari impulsa a curt termini, però el propòsit sosté en el temps”





## Què et fa o et faria sentir part d'un projecte professional?

### Dades clau

- Que es tingui en compte la meva opinió: **52 %**
- Sentir que la meva feina importa: **49 %**
- Sentir-me reconegut/da: **48 %**
- Un lideratge humà i proper: **41 %**
- Treball en equip real: **40 %**

### Missatge clau

El sentiment de pertinença sorgeix quan les persones veuen reconeguda la seva aportació, se senten escoltades i treballen en un equip amb lideratge humà.

“La pertinença neix de sentir-se escoltat, valorat i part del projecte”



## T'has sentit algun cop “invisible” treballant en una empresa o durant unes pràctiques?

### Dades clau

- Sí: **55 %**
- No: **39 %**
- Encara no he treballat: **6 %**

### Missatge clau

Més de la meitat dels joves sentim que el nostre esforç no està sent vist ni reconegut. Les empreses poden potenciar el talent jove escoltant-nos i valorant la nostra contribució.

“Reconèixer el nostre esforç és el primer pas per retenir talent jove”



## Quina situació et faria marxar d'una empresa, encara que les condicions fossin bones?

(seleccionar 2 opcions)

### Dades clau

- Ambient tòxic: **81 %**
- No sentir-me valorat/da: **50 %**
- Mal lideratge: **39 %**
- Manca de coherència entre el discurs i la realitat: **36 %**

### Missatge clau

Per a la generació jove, el benestar laboral és fonamental: la majoria abandonaria un treball per un ambient tòxic, poc reconeixement o un lideratge inadequat.

“La generació jove valora el benestar i rebutja entorns tòxics”



## Com ha impactat la feina (o les pràctiques) en el teu benestar emocional?

### Dades clau

- Molt positivament: **12 %**
- Positivament: **40 %**
- Ni positivament ni negativament: **28 %**
- Negativament: **16 %**
- Molt negativament: **2 %**

### Missatge clau

Tot i que la majoria percep un impacte positiu en el seu benestar, encara hi ha marge de millora per a aquells que experimenten efectes negatius.

“La majoria viu un impacte positiu, però hi ha marge de millora per als afectats desfavorablement”



## Quins indicadors mostren que una organització cuida les persones? (Selecciona 3 opcions)

### Dades clau

- Respecte pels límits personals: **61 %**
- Lideratge proper i humà / Acompanyament i feedback: **60 %**
- Escolta activa: **57 %**
- Flexibilitat real: **48 %**

### Missatge clau

Més del 60 % dels joves percebem que una empresa ens cuida quan respecta els límits laborals i ofereix un lideratge proper i humà, mentre que escolta activa i flexibilitat real també contribueixen al benestar.

“El respecte pels límits personals demostra que l’empresa es preocupa pel nostre benestar”



## Has acceptat situacions de desgast o malestar perquè pensaves que formaven part del procés professional habitual?

### Dades clau:

- Sí, però va ser un aprenentatge important: **49 %**
- Sí, però ara no ho acceptaria: **25 %**
- No, no he acceptat ni viscut aquestes situacions: **15 %**
- No ho sé: **11 %**

### Missatge clau:

Molts joves han viscut malestar com a part del procés professional, destacant la importància d'aprendre sense normalitzar el desgast.

**“Aprendre no hauria de significar suportar malestar”**



## Des d'una perspectiva externa, perceps que aquests sectors\* poden oferir feines amb sentit i propòsit?

### Dades clau

- Molt: **45 %**
- Bastant: **34 %**
- Poc: **12 %**
- No ho sé: **7 %**
- Gens: **2 %**

\*Turisme, hoteleria, gastronomia, màrqueting i esdeveniments

### Missatge clau

Gairebé un 80 % de nosaltres percep un propòsit real en sectors com turisme, hoteleria, gastronomia, màrqueting i esdeveniments, tot i que encara hi ha marge per reforçar aquest sentit de la feina.

**“Treballar en turisme, gastronomia i esdeveniments pot generar un veritable sentit i propòsit”**



## En quins tipus de projectes o entorns et veuries desenvolupant-te professionalment?

### Dades clau

- Projectes on em sento valorat/da com a persona i professional: **32 %**
- Projectes amb propòsit clar, més enllà del benefici econòmic: **17 %**
- Entorns amb bon clima humà: **16 %**
- Projectes que ofereixen aprenentatge real: **13 %**
- Em veig representat/da en la majoria dels projectes: **13 %**
- Projectes coherents amb els meus valors personals: **9 %**

### Missatge clau

Els joves busquem entorns on se'ns valori com a persones i professionals, amb projectes amb propòsit més enllà del benefici econòmic, aprenentatge real i un clima humà i respectuós.

“Projectes amb sentit i entorns que ens fan créixer”



## Què hauria de passar per augmentar el compromís del talent jove?

(Selecciona 2 opcions)

### Dades clau

- Millors condicions i més sentit del projecte: **62 %**
- Trajectòries reals de creixement: **50 %**
- Més reconeixement professional: **43 %**
- Lideratges més humans i propers: **40 %**

### Missatge clau

El talent jove busca projectes amb sentit, trajectòries clares de creixement, lideratge proper, reconeixement i condicions laborals que enriqueixin la seva experiència.

“Creixement, visibilitat i lideratge humà és el que impulsa el talent jove”



## Quan penses en el teu futur professional, què és el més important per a tu

### Dades clau

- Equilibri vital (Work-life balance): **28 %**
- Realització personal: **27 %**
- Estabilitat: **25 %**
- Formar part d'un projecte amb sentit: **11 %**
- Poder canviar i reinventar-me: **9 %**

### Missatge clau

Per als joves, el més important és mantenir l'equilibri vital, sentir-se realitzats i tenir estabilitat, tot i que també valoren projectes amb sentit i la possibilitat de reinventar-se.

“L'equilibri, la realització i l'estabilitat marquen les prioritats del talent jove”



## Completa la frase: “Una feina amb sentit per a mi és aquella que...”

- Em permet créixer i aprendre contínuament: creixement professional i personal.
- Està alineada amb els meus valors personals: ser un mateix/a, sentir-se còmode/a, no haver d’“actuar” a la feina...
- Em fa sentir valorat/da, respectat/da i reconegut/da: sentir-se part de l’equip, bon clima laboral, relacions humanes, positives.
- Equilibri feina i vida: conciliació, tenir temps personal, qualitat de vida, no viure per treballar...
- Aporta quelcom positiu als altres o a la societat: ajudar els altres, tenir impacte real, feina amb sentit més enllà dels diners.
- Té un bon ambient laboral i un lideratge humà: ser feliç, anar a treballar amb ganes, sentir-me bé, motivat/da, energia positiva...

“La feina ideal combina creixement, valors, reconeixement, equilibri i impacte positiu”

## **CETT Fundació**

Av. de Can Marçet, 36-38  
08035 Barcelona

<https://campus.cett.es/cett-fundacio>

## **Fundació Climent Guitart**

Carrer de Constantí Ribalaigua 7  
17310 Lloret de Mar

<https://fundacioclimentguitart.org>

## **Fundació Jordi Comas Matamala**

Punta d'en Ramis s/n  
17250 Castell-Platja d'Aro

<https://www.fundaciojordicomas.org>